

PACTO PELA CRIANÇA₅





PRIMEIRA INFÂNCIA



JANELA DE OPORTUNIDADES

- Grande capacidade de aprendizado e adaptação do cérebro entre 0 e 6 anos;
- Garantia de retorno social e econômico:
 - Quebra dos ciclos de pobreza e vulnerabilidade;
 - Maior produtividade;
 - Retorno econômico até 13 vezes maior ao longo da vida do indivíduo;
 - Melhor política anti-crime.





OBJETIVO DO PACTO



Programa intersetorial e colaborativo, o PACTO atua, estrategicamente, em parceria com as Secretarias de Estado da Educação (SEDUC), da Saúde (SESAPI) e da Assistência Social (SASC), planejando, articulando e monitorando ações e intervenções, com o objetivo de garantir o desenvolvimento integral e integrado das crianças piauienses na primeira infância (0 a 6 anos).

PROGRAMA 01

Educação

PROGRAMA 02

Saúde

PROGRAMA 03

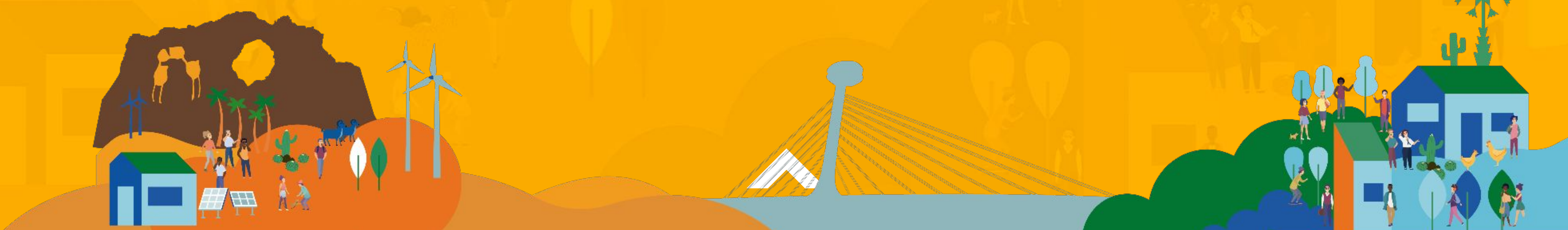
Assistência Social



PROGRAMA 01



EDUCAÇÃO





OBJETIVO

Educação

PROGRAMA 01

- **Fortalecer** a educação infantil no estado, garantindo o **acesso equitativo** a ambientes de aprendizagem adequados e estimulantes para o desenvolvimento integral das crianças, contribuindo para a melhoria dos **índices de alfabetização** e para o desenvolvimento das competências essenciais na **primeira infância**.
- Atuação da **SEDUC: ampliação** da **infraestrutura educacional**, promoção de **espaços lúdicos e inclusivos** e **qualificação** dos profissionais da educação dos 224 municípios.





FRENTES DE INTERVENÇÃO

PROGRAMA 01

Educação

ACESSO

- **Ampliação das matrículas em creche** de 33% (2023) para 80% até 2033 (PEPI).

QUALIDADE

- **Aumento do Índice de Alfabetização na Idade Certa** de 52% (2023) para 100%, conforme o Compromisso Nacional Criança Alfabetizada.





SERVIÇOS OFERECIDOS

PROGRAMA 01

Educação

- 1. Kit mobília-creche:** mobília, material de apoio didático, paradidáticos, brinquedos, instrumentos musicais e bebedouros, dentre outros;
- 2. Ampliação do PPAIC:** formação contínua de professores e gestores de creches, pré-escola e do ciclo de alfabetização (1º e 2º ano do Ensino Fundamental);
- 3. Brinquedopraças/Brinquedocreches:** brinquedos educativos e inclusivos em praças revitalizadas e em equipamentos públicos, além de curso para formação de profissional brinquedista.





CONTRAPARTIDAS

Educação

PROGRAMA 01

1. Construção ou reforma de creches e ampliação significativa na oferta de vagas;
2. Mobilização das equipes de professores e gestores para os eventos formativos em modelo híbrido do PPAIC;
3. Monitoramento dos índices de alfabetização na idade certa e participação nas forças-tarefas para recomposição da aprendizagem das crianças em processo de alfabetização;
4. Manutenção dos brinquedos, espaço físico e infraestrutura adequada para instalação das brinquedopraças e brinquedocreches;
5. Segurança das praças.





BENEFÍCIOS

Educação

PROGRAMA 01

1. Aumento do número de vagas nas creches;
2. Melhoria na qualidade do Ensino;
3. Crescimento dos índices de alfabetização na idade certa;
4. Ludicidade e lazer para as crianças e as famílias.





Educação

Impactos esperados:

- Desenvolvimento biopsicossocial e motor das crianças;
- Alfabetização na idade certa;
- Igualdade de oportunidades;
- Retorno da mãe ao mercado de trabalho e aumento da renda familiar.
-

Indicadores:

1. Percentual de matrículas em creches e pré-escolas

Representa a proporção de crianças em idade pré-escolar que estão matriculadas.

1. Percentual de crianças alfabetizadas na idade certa

Representa a proporção de crianças que atingiram a alfabetização dentro da faixa etária esperada, calculado pela razão entre o número de alunos alfabetizados e o total de crianças em idade pré-escolar.



PROGRAMA 02



SAÚDE





OBJETIVO

Saúde

- **Fortalecer** a atenção à **saúde** na **primeira infância**, desde a gestação, garantindo o **acesso** a **serviços essenciais** de promoção, prevenção e assistência à saúde, assegurando o **desenvolvimento saudável** das crianças piauienses e a **redução** de **vulnerabilidades** na primeira infância.
- Atuação da **SESAPI: ampliação** da oferta de atendimentos **pediátricos, oftalmológicos, odontológicos e audiométricos; atualização vacinal, acompanhamento gestacional.**





FRENTES DE INTERVENÇÃO

PROGRAMA 02

Saúde

- **Acompanhamento gestacional e neonatal**, com 7 consultas de pré-natal e exames para as gestantes, além de acesso ao parto seguro e atendimento neonatal;

PROGRAMA REDE ALYNE

- **Acesso a serviços essenciais:** atendimento oftalmológico, odontológico e audiométrico;

- **Cobertura vacinal.**

PROGRAMA DE IMUNIZAÇÃO





SERVIÇOS OFERECIDOS

Saúde

PROGRAMA 02

1. Carretinha da Saúde:

oftalmologia, odontologia e audiometria em unidade móvel de saúde;

2. Atualização da caderneta vacinal;

3. Fortalecimento da Rede Materno-Infantil e Vacinação:

política de cuidado integral a gestantes e crianças.





CONTRAPARTIDAS

Saúde

PROGRAMA 02

1. Local e logística para instalação da Carretinha e encaminhamento das crianças para atendimento;
2. Disponibilização das vacinas;
3. Otimização das consultas pré-natais e pediátricas nas UBS, adesão a programas de incentivo à vacinação e telemedicina.





BENEFÍCIOS

Saúde

PROGRAMA 02

1. Melhoria da saúde, imunização e prevenção de doenças;
2. Melhoria da atenção a gestantes e crianças.





INDICADORES DE ACOMPANHAMENTO

PROGRAMA 02

Saúde

Impactos esperados:

- Melhores condições de saúde e aumento da cobertura vacinal;
- Diminuição da mortalidade materno-infantil.

Indicadores:

1. Taxa de vacinação infantil

Mede a proporção de crianças que receberam as vacinas do calendário vacinal em determinado período

1. Taxa de Mortalidade na Infância

Representa o número de óbitos de menores de um ano de idade, por mil nascidos vivos

1. Taxa de Mortalidade Materna

Mede a incidência de óbitos maternos em relação à população feminina em idade fértil (15-49 anos)



PROGRAMA 03



ASSISTÊNCIA SOCIAL





OBJETIVO

Assistência Social

PROGRAMA 03

- **Fortalecer** a proteção social e o desenvolvimento integral das crianças na primeira infância, promovendo ações de apoio às famílias em situação de vulnerabilidade.
- Atuação da **SASC**: ampliação do acesso a serviços socioassistenciais, fortalecimento da rede de cuidados e articulação de políticas intersetoriais que garantam direitos e oportunidades para as crianças piauienses.





FRENTES DE INTERVENÇÃO

PROGRAMA 03

Assistência Social

- **Proteção social de crianças em vulnerabilidade**, especialmente aquelas em situação de acolhimento;
- **Apoio à parentalidade**, com suporte a mães, pais e cuidadores para o cuidado integral na primeira infância.





SERVIÇOS OFERECIDOS

PROGRAMA 03

Assistência Social

1. **Regionalização do Acolhimento Familiar** provisório de crianças vulneráveis;
2. **Apoio ao Programa Primeira Infância no SUAS/Criança Feliz:** incentivo à parentalidade e apoio à formação dos visitantes sociais;
3. **Premiação de boas práticas** com kits tecnológicos para os CRAS com melhor desempenho;
4. **Transferência de renda** por meio do **Cartão Social** para famílias com crianças de 0 a 6 anos em situação de desnutrição e/ou insegurança alimentar.





CONTRAPARTIDAS

Assistência Social

PROGRAMA 03

1. Oferecer suporte às famílias acolhedoras;
2. Mobilizar as equipes técnicas do município para as formações e a realização das visitas domiciliares;
3. Disponibilizar transporte e combustível para as equipes.





BENEFÍCIOS

Assistência Social

PROGRAMA 03

1. Acesso facilitado ao acolhimento familiar;
2. Desenvolvimento infantil saudável;
3. Fortalecimento de vínculos parentais.





INDICADORES DE ACOMPANHAMENTO

PROGRAMA 03

Assistência Social

Impactos esperados:

- Redução do acolhimento institucional, bem-estar socioemocional e impulso da adoção;
- Melhoria das habilidades motoras e parentais, redução da violência física.

Indicadores:

1. Número de famílias acolhedoras cadastradas no Programa Estadual

Mede a quantidade de famílias do município cadastradas no programa estadual para receber crianças em situação de violação de direitos.





ACOMPANHAMENTO

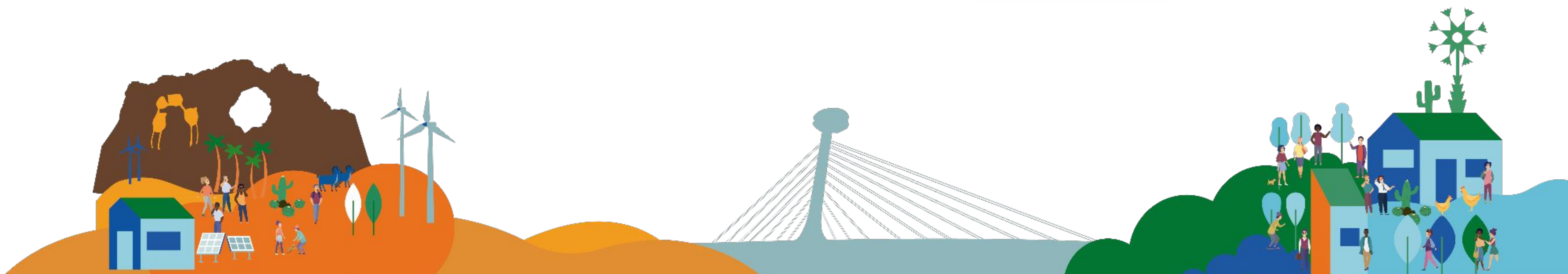
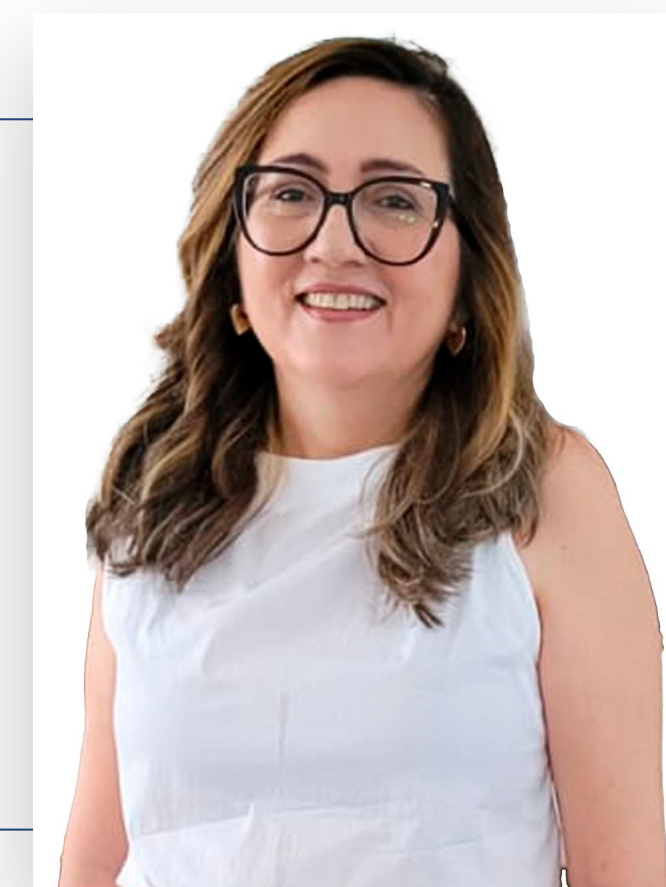
Programa Pacto pela criança

**Ponto focal de monitoramento e acompanhamento
junto às Secretarias e ao Município:**

Adriana Lélis

Telefone: (86) 99966-6232

E-mail: adrianaclelis@gmail.com





Guia para Adesão

PACTOS PELO



PIAUI



Cronograma

1. ASSINATURA TERMO DE ADESÃO

25/03/2025 a 25/04/2025

2. REUNIÃO COM PONTO FOCAL DO ÓRGÃO ESTADUAL QUE COORDENA O PACTO

ESTABELECE PRAZOS DE EXECUÇÃO DAS AÇÕES

DEFINIR AS METAS A SEREM ALCANÇADAS

26/04/2025 a 25/05/2025

3. CAPACITAÇÃO E TREINAMENTO PARA USO DA FERRAMENTA DE ACOMPANHAMENTO

26/05/2025 a 20/06/2025

4. INÍCIO DAS ATIVIDADES

30/06/2025



A assinatura dos termos de adesões estará disponível no pactospelopiaui.pi.gov.br



Passo a passo

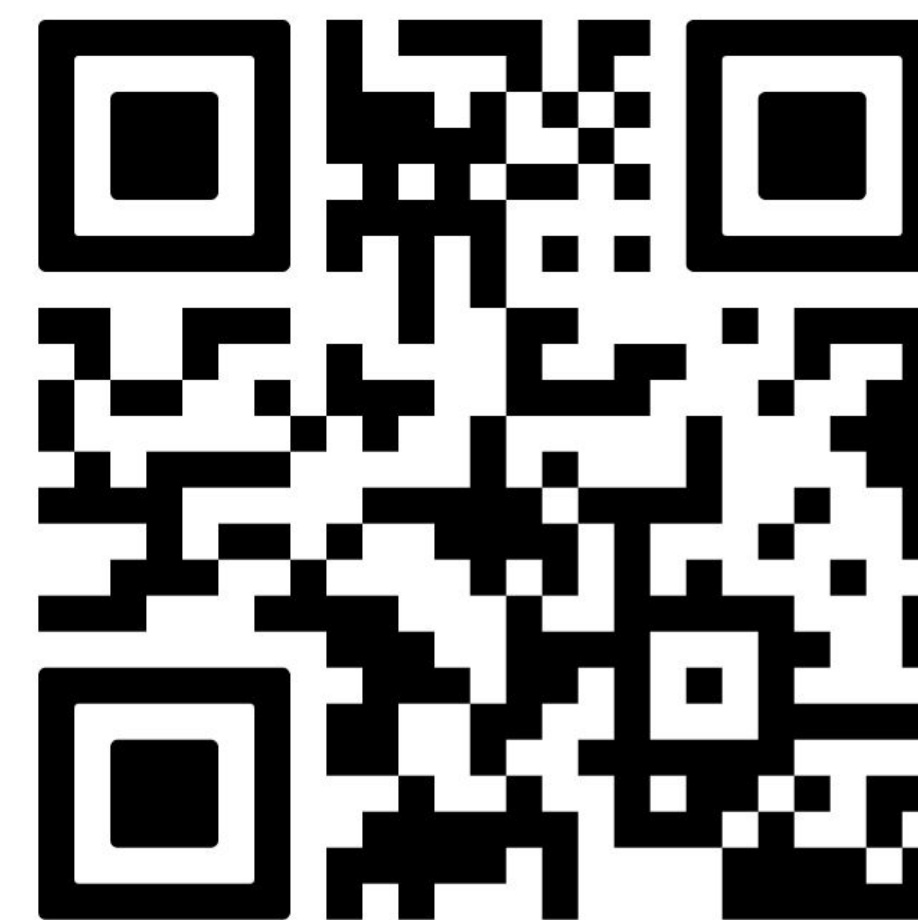
1. Quem pode assinar o Pacto?	2. Quero assinar um Pacto para o meu município, onde faço?
Somente o Prefeito do município.	<ol style="list-style-type: none">1 Entre no Gov.pi Cidadão. Acesse com os seus dados (Gov.br ou ID Piauí)2 Acesse o Serviço “Assinar Documentos”. Clique no botão “Acessar Serviço Digital” para ser direcionado para a página do serviço.3 Autorize as assinaturas dos Pactos. O documento será exibido na tela.

3. Preciso apresentar algum documento?
Durante o acesso no GovPI ou site , você deverá apenas fazer o login por meio da sua conta do Gov.br. Basta apenas que seu cadastro esteja em dia.

The image displays three sequential screenshots of the Gov.pi Cidadão website interface, illustrating the steps to sign a document. The top screenshot, marked with a red '1', shows the main dashboard with navigation tabs for 'Cidadão', 'Servidor', and 'Empresas'. A search bar contains 'Assinar Documentos'. The middle screenshot, marked with a green '2', shows a filtered view of services, with 'Assinar documentos' selected. The bottom screenshot, marked with a blue '3', shows the 'Assinatura de Documentos' page with a document titled 'Assinatura testes para documentos pdf' and buttons for 'Autorizar', 'Visualizar Documento', and 'Rejeitar'.

Acesse os termos

aponte a câmera
do seu celular

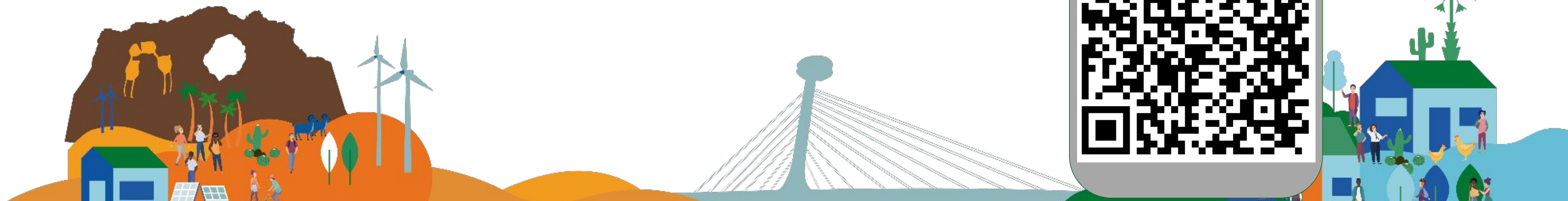


Como as ações serão acompanhadas?

- 1 **Uso e treinamento** de ferramenta padronizada e integrada;
- 2 **Inserção** dos compromissos firmados;
- 3 **Definição** de prazos e metas;
- 4 **Acompanhamento** com Inserção de evidências e indicadores;
- 5 Exportações de **relatórios**;
- 6 **Dashboards** automáticos.



metaggov.
GESTÃO DE RESULTADOS





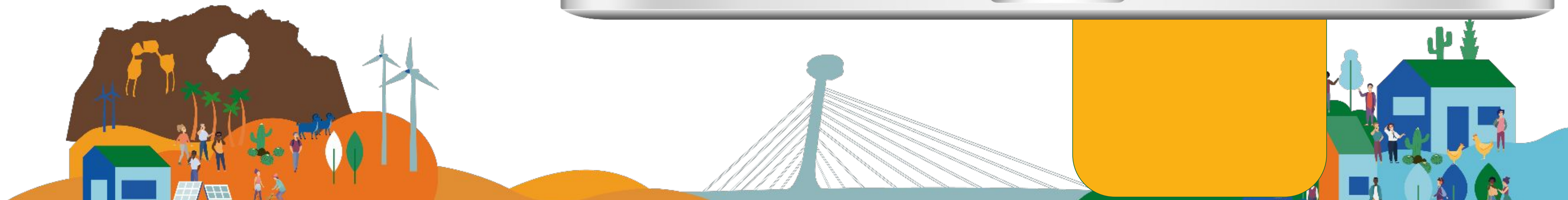
Painel de acompanhamento dos resultados



Acompanhamento dos resultados por meio do Painel de indicadores

Permite que **cada município** verifique como está **avançando** nas diferentes temáticas dos pactos.

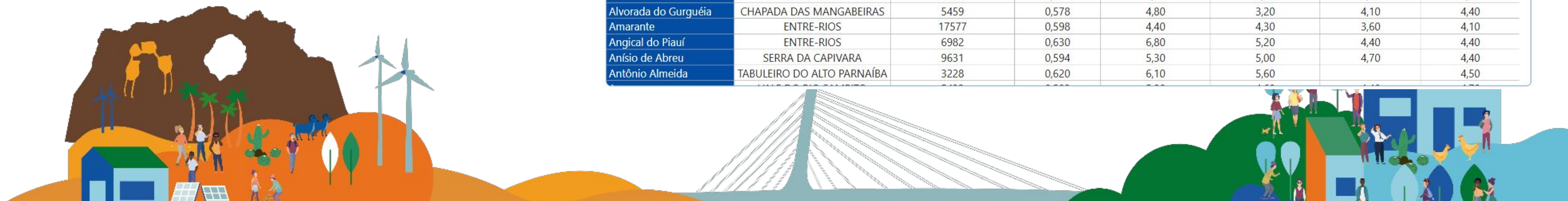
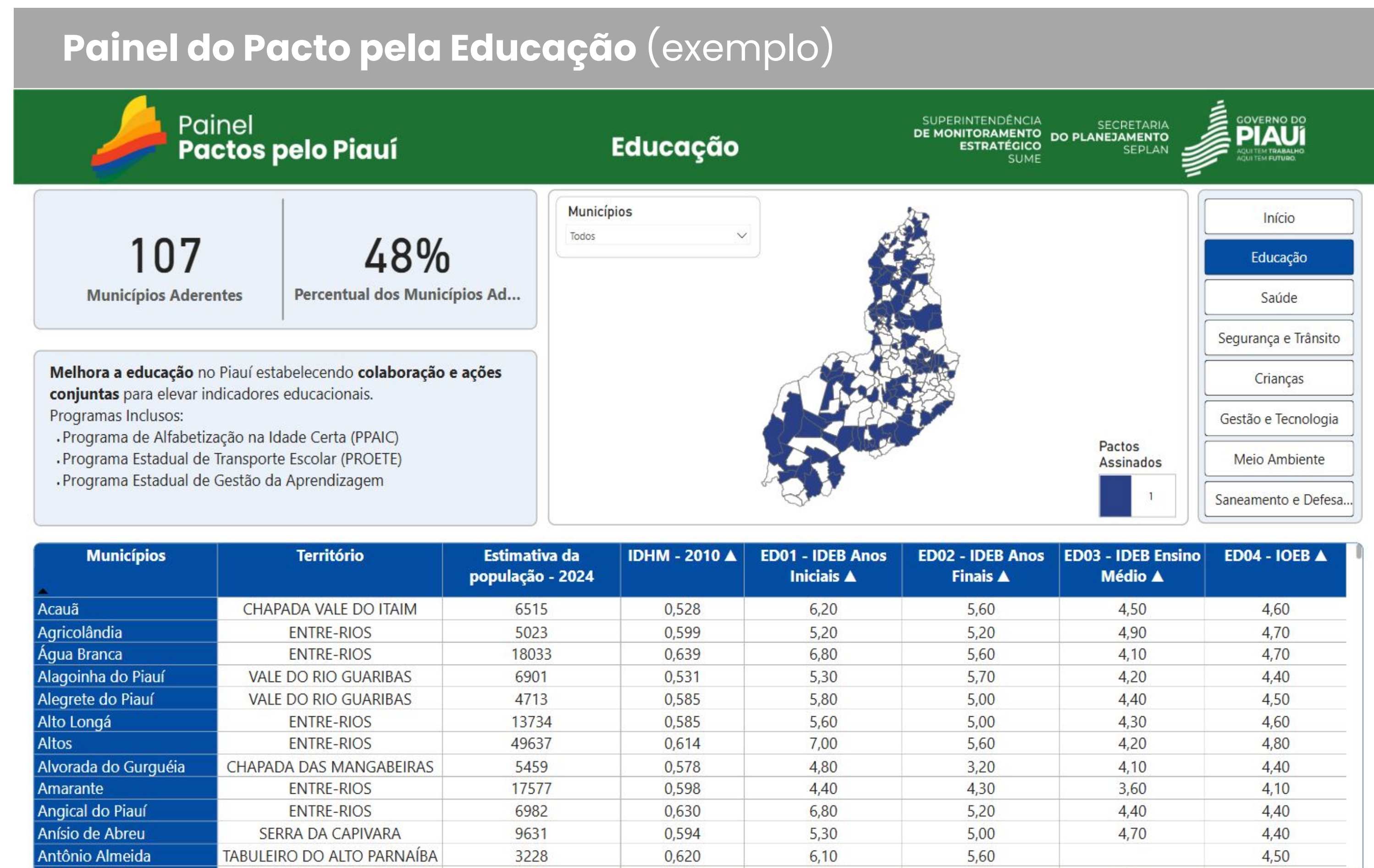
www.pactospelopiauui.pi.gov.br/indicadores/



O que podemos acompanhar no Painel?

www.pactospelopiaui.pi.gov.br

- Indicadores vinculados aos pactos e seus programas;
- Dados municipalizados, de fontes públicas;
- Dados agrupados por tema;
- Disponível a todos os 224 municípios.



Capacitação para as equipes municipais

No segundo semestre de 2025, o **Governo Estadual capacitará** as equipes municipais para coletar dados com precisão e usar o painel.



POLÍTICAS PÚBLICAS BASEADAS EM EVIDÊNCIAS

Palestra: Políticas Públicas Baseadas em Evidências

Modelo: Presencial

TURMA: Foco em Indicadores Municipais

Carga horária: 12 horas

Modelo: Remoto

(2º semestre/2025)

E como será o fluxo de informações?

Dados administrativos
(METAGGOV)

MUNICÍPIOS

Alimentam a ferramenta **bimestralmente** sobre as **contrapartidas, dados dos indicadores** e outras quando demandado.

SECRETARIAS

Recebem os dados dos municípios e **alimentam a ferramenta** sobre os serviços ofertados aos municípios e **acompanha a execução das contrapartidas**.

SEPLAN

Acompanha os indicadores estratégicos que estão em bases públicas: armazenando, analisando e gerando visualização.

Dados consolidados
(PAINEL DE INDICADORES)



Exemplo de governança de dados

Educação

Município mede o quantidade de vagas ofertadas em creches.

Program Pactos calcula o total de brinquedos e equipamentos distribuídos no município.

SEPLAN analisa o percentual de crianças alfabetizadas na idade certa.



PACTOS PELO PIAUÍ

Reunião Técnica

30 Fórum Regional de Fortalecimento da Rede de Parcerias Etapa Piauí

APOIO



MINISTÉRIO DA
GESTÃO E DA INOVAÇÃO
EM SERVIÇOS PÚBLICOS



REALIZAÇÃO



SECRETARIA
DAS RELAÇÕES SOCIAIS
SERES

SECRETARIA
DO PLANEJAMENTO
SEPLAN

